

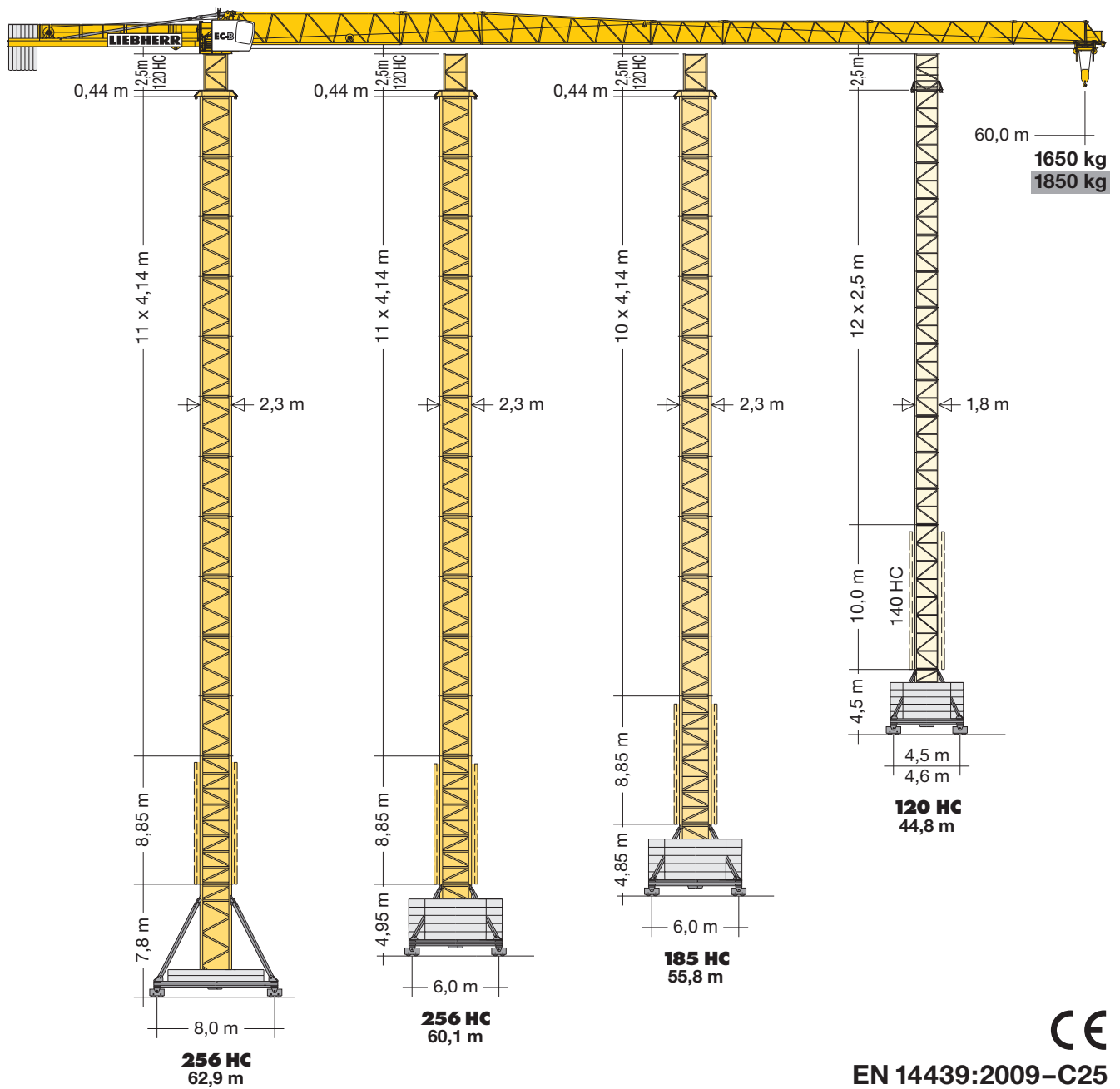
# Turmdrehkran

Tower Crane / Grue à tour / Gru a torre / Grúa torre  
Guindaste de torre / Башенный поворотный кран

## 160 EC-B 8 Litronic®

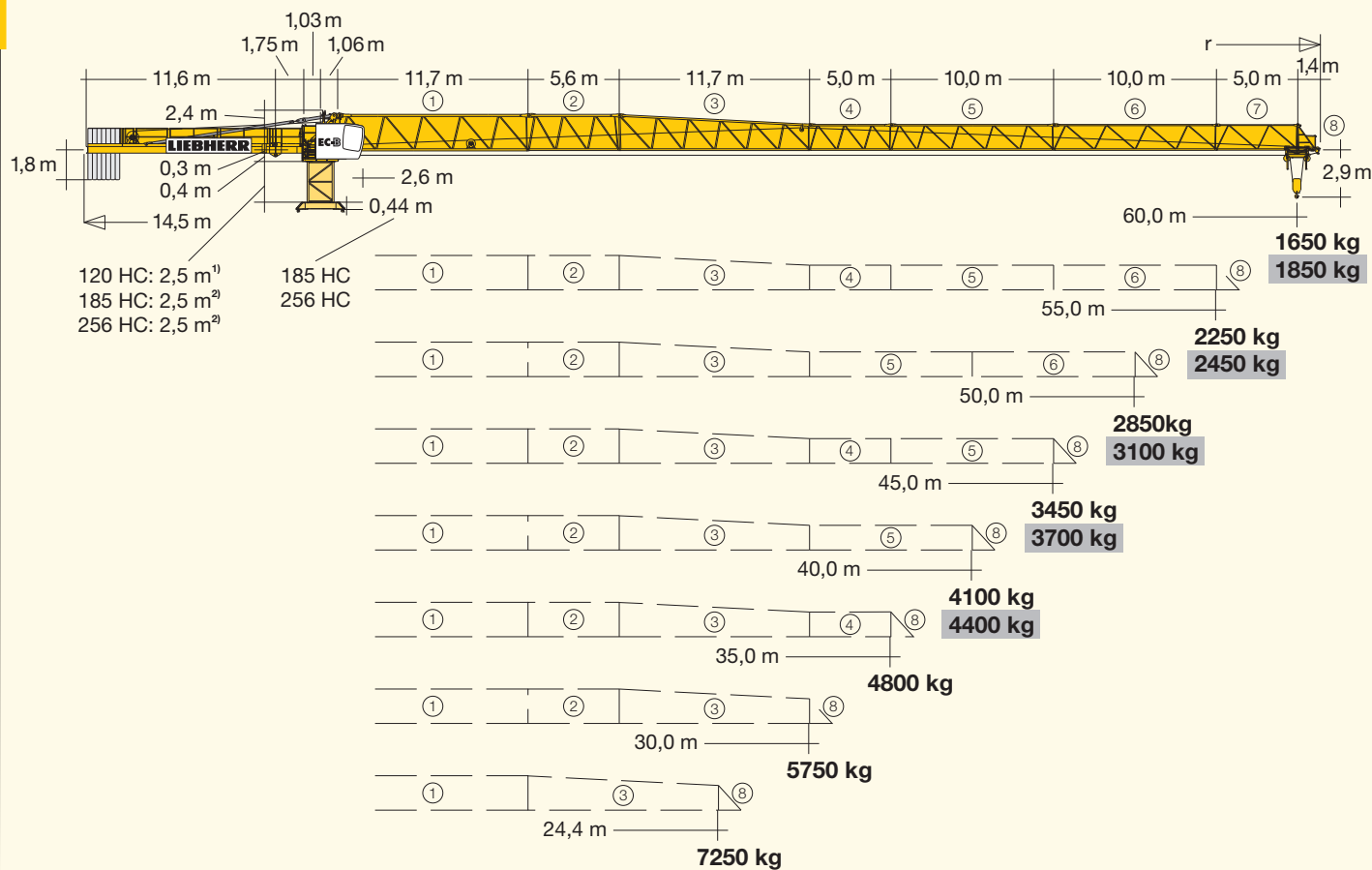
160 EC-B 6 Litronic®

▶ 160 EC-B 8 Litronic®



EN 14439:2009-C25

# LIEBHERR



<sup>1)</sup> Turmstück oder Kletterturmstück. / Tower section or climbing tower section.  
 Élément de mât ou élément de mât télescopable. / Elemento torre oppure elemento torretelescopabile. / Tramo torre o tramo torre trepable. / Segmento de torre ou segmento de torre para ascensão. / Башенная секция или секция наращивания

<sup>2)</sup> Turmstück 120 HC. / Tower section 120 HC.  
 Élément de mât 120 HC. / Elemento di torre 120 HC.  
 Tramo torre 120 HC. / Segmento de torre 120 HC.  
 Башенная секция 120 HC.

## Hubhöhe

Hoisting height / Hauteur sous crochet / Altezza di sollevamento  
 Altura bajo gancho / Altura de montagem / Высота подъема

C 25	120 HC												
	12	11	10	9	8	7	6	5	4	3	2	1	0
	41,7*	39,2*	36,7	34,2	31,7	29,2	26,7	24,2	21,7	19,2	16,7	14,2	11,7
	44,8*	42,3*	39,8	37,3	34,8	32,3	29,8	27,3	24,8	22,3	19,8	17,3	14,8
	41,2*	38,7*	36,2	33,7	31,2	28,7	26,2	23,7	21,2	18,7	16,2	13,7	11,2
	44,3*	41,8*	39,3	36,8	34,3	31,8	29,3	26,8	24,3	21,8	19,3	16,8	14,3
	-	52,3*	49,8*	47,3	44,8	42,3	39,8	37,3	34,8	32,3	29,8	27,3	24,8
	-	51,8*	49,3*	46,8	44,3	41,8	39,3	36,8	34,3	31,8	29,3	26,8	24,3
	37,4*	34,9*	32,4	29,9	27,4	24,9	22,4	19,9	17,4	14,9	12,4	9,9	7,4
	40,5*	38,0*	35,5	33,0	30,5	28,0	25,5	23,0	20,5	18,0	15,5	13,0	10,5
	-	48,0*	45,5*	43,0	40,5	38,0	35,5	33,0	30,5	28,0	25,5	23,0	20,5
	-	49,4*	46,9*	44,4	41,9	39,4	36,9	34,4	31,9	29,4	26,9	24,4	21,9
	m	a) b)	m	a) b)	m	m	m	a) b)	m	m	m	m	m

\* S = verstärkt / reinforced / renforcé / rinforzato / reforzado / reforçado / усиленный

# Ausladung und Tragfähigkeit

Radius and capacity / Portée et charge / Sbraccio e portata  
Alcances y cargas / Alcance e capacidade de carga / Вылет и грузоподъемность

		<b>160 EC-B 8</b>											
m	r	m/kg	m/kg										
			18,0	21,0	24,0	27,0	30,0	35,0	40,0	45,0	50,0	55,0	60,0
60,0	(r=61,5)	2,6-17,0 8000	7530	6340	5440	4740	4180	3460	2920	2500	2160	1880	1650
55,0	(r=56,5)	2,6-19,3 8000	8000	7300	6280	5490	4860	4040	3430	2950	2560	2250	
50,0	(r=51,5)	2,6-20,9 8000	8000	7980	6880	6020	5330	4450	3780	3270	2850		
45,0	(r=46,5)	2,6-21,9 8000	8000	8000	7220	6330	5610	4690	3990	3450			
40,0	(r=41,5)	2,6-22,4 8000	8000	8000	7400	6490	5760	4810	4100				
35,0	(r=36,5)	2,6-22,3 8000	8000	8000	7390	6480	5740	4800					
30,0	(r=31,5)	2,6-22,4 8000	8000	8000	7400	6480	5750						
24,4	(r=25,9)	2,6-22,3 8000	8000	8000	24,4 m 7250								

# Hubhöhe

Hoisting height / Hauteur sous crochet / Altezza di sollevamento  
Altura bajo gancho / Altura de montagem / Высота подъема

C 25	<b>185 HC</b>		<b>256 HC</b>			
	m	m	m	a)	b)	m
12	-	-	-	63,1*	-	-
11	-	-	55,4*	58,9	-	62,9*
10	51,3*	55,8*	51,3	54,8	60,1*	58,5
9	47,1	51,7	47,1	50,7	55,9	54,7
8	43,0	47,6	43,0	46,5	51,8	50,5
7	38,8	43,4	38,8	42,4	47,7	46,4
6	34,7	39,3	34,7	38,2	43,5	42,2
5	30,6	35,1	30,6	34,1	39,4	38,1
4	26,4	31,0	26,4	30,0	35,2	34,0
3	22,3	26,9	22,3	25,8	31,1	29,8
2	18,1	22,7	18,1	21,7	27,0	25,7
1	14,0	18,6	14,0	17,5	22,8	21,5
0	9,9	14,4	9,9	13,4	18,7	17,4

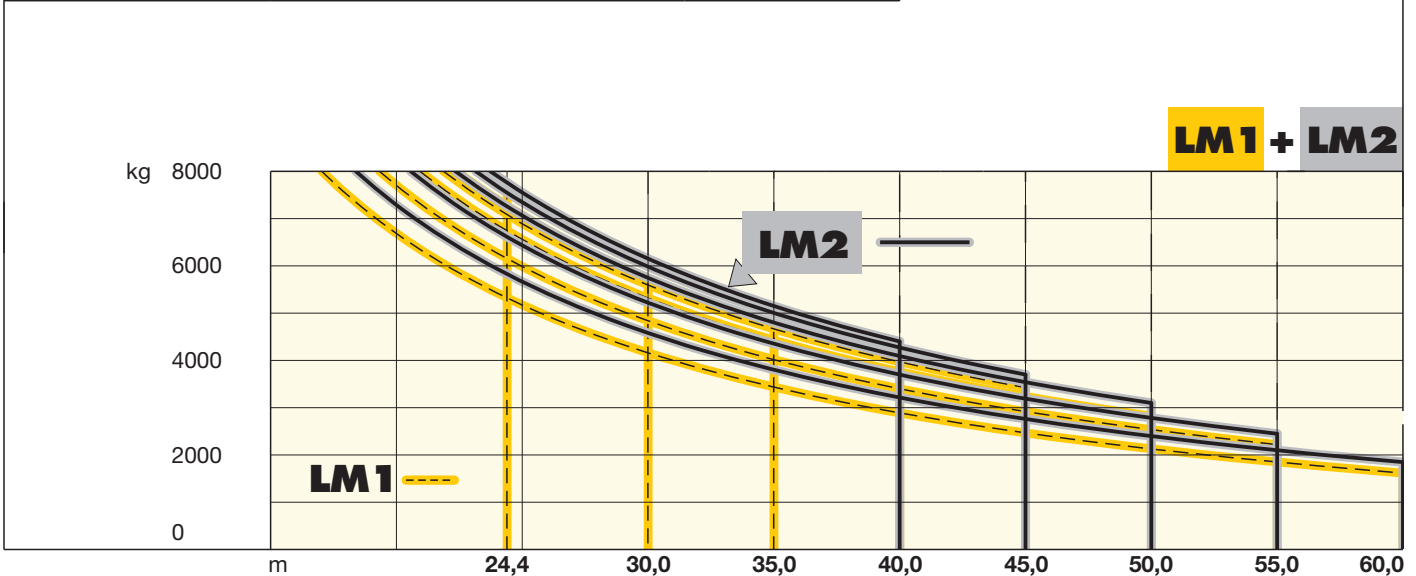
  

**Weitere Hubhöhen, Auslegerlängen sowie Klettern im Gebäude auf Anfrage.** / Further hoist heights and jib lengths as well as climbing inside the building on request. / Autres hauteurs sous crochet et longueurs de flèche ainsi que hissage dans le bâtiment sur demande. / Ulteriori altezze gancho, lunghezze braccio così come telescopaggio all'interno dell'edificio: su richiesta. / Para alturas bajo gancho superiores, otros alcances y trepado en el interior del edificio, consultar. / Outras alturas de elevação, comprimentos de lança e subida no edifício: sob consulta. / Другие высоты подъема, длины стрелы и самоподъем в здании - по запросу

# Ausladung und Tragfähigkeit

Radius and capacity / Portée et charge / Sbraccio e portata  
Alcances y cargas / Alcance e capacidade de carga / Вылет и грузоподъемность

m	r	m/kg	160 EC-B 8 Litronic®											
			18,0	21,0	24,0	27,0	30,0	33,0	36,0	40,0	45,0	50,0	55,0	60,0
60,0	(r=61,5)	2,6-18,4 8000	8000	6910	5940	5190	4580	4090	3670	3220	2760	2400	2100	1850
55,0	(r=56,5)	2,6-20,6 8000	8000	7820	6740	5900	5220	4670	4210	3700	3190	2780	2450	
50,0	(r=51,5)	2,6-22,4 8000	8000	8000	7400	6480	5750	5150	4650	4100	3540	3100		
45,0	(r=46,5)	2,6-23,2 8000	8000	8000	7690	6740	5980	5360	4840	4270	3700			
40,0	(r=41,5)	2,6-23,7 8000	8000	8000	7900	6930	6150	5520	4990	4400				



## Antriebe Litronic®

Driving units / Mécanismes d entraînement / Meccanismi / Mecanismos / Mecanismos / Приводы

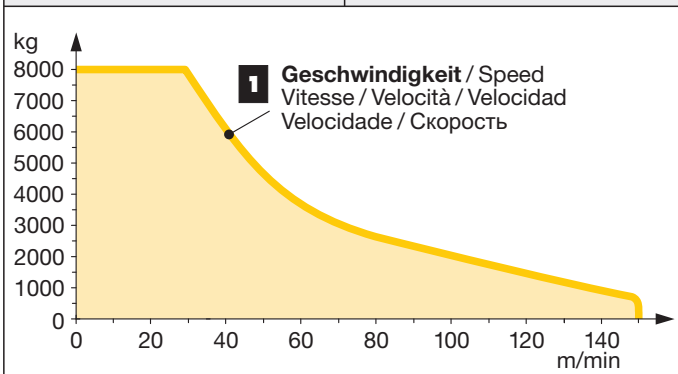
↔ **stufenlos** / stepless / régl. continu  
regl. progressiva / sin escalones / sem degraus  
бесступенчатый kg m/min

45 kW FU  
WIW 260 MZ 410

165,0 m  
max. 232,0 m\*\*




**6 Lagen**  
Layers  
Couches  
Avvolgimenti  
Camadas  
Сapas  
Слоев

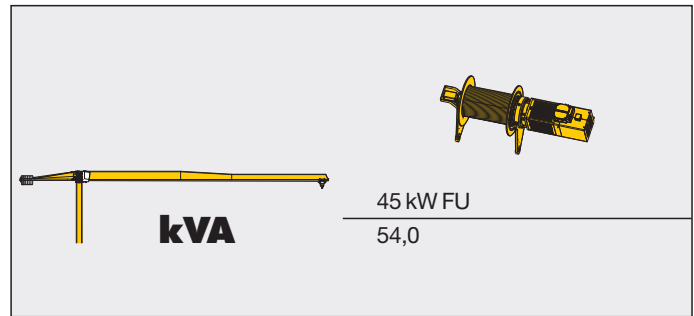
<b>1</b>	8000	0	↔	29
	600	0	↔	150



\*\* Weitere Hublastdaten: siehe Betriebsanleitung. / Further hoist load data: see instruction manual. / Autres données de la charge de levage: voir manuel d'instruction. / Altri dati sui carichi sollevati: consultare il manuale d'istruzione. / Alturas bajo granchos superiores según manual. / Outras tabelas de carga: consultar manual de instruções. / Другие данные по весу поднимаемых грузов: см. инструкцию по эксплуатации

**LM 2** Abweichende Geschwindigkeiten und Betriebsbedingungen. / Variant speeds and service conditions. / Vitesses et conditions de fonctionnement différentes. / Differenti velocità e condizioni di funzionamento. / Otras velocidades y características de funcionamiento. / Outras velocidades e características de funcionamento. / Нестандартные скорости и условия эксплуатации.

	0 ↔ 0,8 U/min sl./min tr./min	7,5 kW FU
	0 ↔ 100,0 m/min	5,5 kW FU
	25,0 m/min	2 x 4,0 kW (120 HC) 2 x 5,5 kW (185 HC) 2 x 7,5 kW (256 HC)

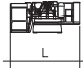
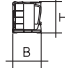

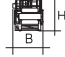
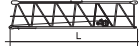
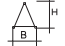



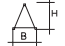



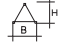

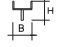


**kVA** reduzierbar bei zu geringer Netz-Anschlussleistung, siehe BAL.  
kVA can be reduced in case of too little power of the mains, see instruction manual. / kVA peut être réduit en cas de trop faible puissance du réseau, voir manuel d'instruction. / kVA riducibili in caso di potenza di rete ridotta (si veda manuale uso e manutenzione) / kVA variable para potencia de red demasiado pequeña, ver Manual de instrucciones. / kVA reduzível no caso de capacidade da rede elétrica muito baixa, ver manual de instruções. / Количество кВА может быть сокращено до минимальной общей потребляемой мощности, см. инструкцию по эксплуатации.

## Kolli-Liste

Packing List / Liste de colisage / Lista dei colli  
Lista de contenido / Lista de embalagem / Упаковочный лист

Montagegewichte: siehe Betriebsanleitung. / Erection weights: see instruction manual. / Poids de montage: voir manuel de service. / Pesi di montaggio: vedere manuale d'uso. / Peso para el montaje: según manual. / Pesos de montagem: veja-se as instruções p. uso. / Масса монтируемых частей: см. инструкцию по эксплуатации.

<b>Kranoberteil</b>		Upper part of crane / Partie supérieure de grue / Parte superiore della gru Parte superior grúa / Parte superior do guindaste / Верхняя часть крана	L (m)	B (m)	H (m)	kg*		
Pos. Item	Anz. Qty.	<b>Drehbühne mit Podesten</b> / Slewing platform with platforms Plate-forme tournante avec plates-formes / Piattaforma girevole con pedana / Plataforma giratoria con plataforma Plataforma giratória com plataforma / Поворотная платформа с площадками			5,52	2,32	2,52	7750
1	1							
2	1	<b>Gegenausleger</b> / Counter-jib / Contre-flèche Controfreccia / Contrapluma / Contra-lança Консоль противовеса			11,74	2,27	2,44	6950
3	1	<b>Ausleger-Anlenkstück</b> / Jib heel section / Pied de flèche Sezione articolata braccio / Pluma tramo primero / Base articulada de lança / Корневая секция стрелы			11,95	1,31	2,34	① 3050
4	1	<b>Ausleger-Zwischenstück</b> / Intermediate jib section Élément intermédiaire de flèche / Sezione intermedia braccio / Tramo intermedio pluma / Peça suplementar da lança / Промежуточная секция стрелы			5,84	1,20	2,28	② 900
5	1	<b>Ausleger-Zwischenstück</b> / Intermediate jib section Élément intermédiaire de flèche / Sezione intermedia braccio / Tramo intermedio pluma / Peça suplementar da lança / Промежуточная секция стрелы			11,92	1,20	2,27	③ 1580
6	1	<b>Ausleger-Zwischenstück</b> / Intermediate jib section Élément intermédiaire de flèche / Sezione intermedia braccio / Tramo intermedio pluma / Peça suplementar da lança / Промежуточная секция стрелы			5,21 10,20 10,20 5,17	1,20 1,20 1,20 1,20	1,65 1,65 1,65 1,65	④ 590 ⑤ 920 ⑥ 620 ⑦ 300
7	1	<b>Ausleger-Kopfstück</b> / Jib head section / Pointe de flèche / Punta braccio / Tramo punta de pluma Cabeça de lança / Концевая секция стрелы			1,48	1,36	1,86	⑧ 160
8	1	<b>Laufkatze und Lsthaken</b> / Trolley and hook Chariot de distribution et crochet / Carrello con gancio / Carrito y gancho / Carro de ponte e gancho / Грузовая тележка и грузовой крюк			1,79	1,38	1,42	750

Pos. Item Rep. Voce Pos. Ref. Поз.	Anz. Qty. Qte. Qta. Cant. Cant. Кол-во				L (m)	B (m)	H (m)	kg*	
<b>Turm</b>		<b>Tower / Mât / Torre Torre / Torre / Башня</b>							
9	12	<b>Turmstück</b> / Tower section			120 HC	2,50	1,80	1,80	1090
10		Elément de mât / Elemento di torre			185 HC	4,14	2,30	2,30	2240
12		Tramo torre / Torre / Башенная секция			256 HC	4,14	2,30	2,30	2300
10	6	<b>Turmstück lang</b> / Long tower section			120 HC	5,00	1,80	1,80	1830
3		Elément de mât long / Elemento di torre, lungo / Tramo de torre largo / Peça de torre, comprida / Башенная секция, длинная			120 HC	10,00	1,80	1,80	3430
					120 HC	12,50	1,80	1,80	4200
11	1	<b>Grundturmstück</b> / Base tower section			140 HC	6,85	1,80	1,80	2930
		Mât de base / Elemento di torre base			140 HC	10,00	1,80	1,80	3990
		Tramo base / Peça de base de torre			185 HC	8,85	2,30	2,30	4280
		Секция основания			256 HC	8,85 (12,42)	2,30 (2,30)	2,30 (2,30)	4830 (7940)
12	1	<b>Kletterturmstück</b> / Climbing tower section			120 HC	2,75	2,20	2,45	1450
		Elément de hissage de mât / Elemento torre di telescopaggio / Tramo de trepado / Tramo de telescopagem / Секция самоподъема							

**Klettereinrichtung** Climbing equipment / Equipement de télescope / Attrezzatura per allungamento della gru  
Equipo de trepado / Acessórios p. subida no edifício / Обойма наращивания

13	1	<b>Führungsstück kpl.</b> / Guide section cpl. / Cage télescopique cpl. / Gabbia de sopraelevazione compl. Torre de montaje completa / Peça de guia compl. Направляющая секция в сб.			120 HC	6,45	2,10	2,42	3500
					120 HC	9,60	2,10	2,42	4440
					185 HC	8,39	2,68	2,58 (3,04)	5200
					256 HC	8,39	2,68	2,58 (3,04)	5200
14	1	<b>Hydraulikanlage, Stütz- und Klettertraverse</b> / Hydraulic unit, supporting and climbing cross members / Système hydraul. avec traverses d'appui et de télescop. Sist. idraul., traversa di appoggio e allugam. gru / Sistema hidráulico con traviesa de apoio y trepado / Instalação hidráulica, travessa de apoio e subida / Гидроагрегат, стойка-упор и траверса обоймы наращивания			120 HC	2,87	2,12	1,06	1050
					185 HC	2,30	1,25	1,00	1150
					256 HC	2,30	1,25	1,00	1150

**Unterwagen** Undercarriage / Châssis / Carro  
Carro con mástil / Carro de guindaste / Опорная рама

15	2	<b>Fahrschemel mit Antrieb</b> / Rail bogie with drive Bogie moteur / Telaço con grappa propulsore Caja rodillo motriz / Quadra sem grupa de propulsão Подрамник с приводом			120 HC	1,38	0,88	0,87	900
					185 HC	1,46	0,84	0,87	920
					256 HC	1,63 (1,46)	0,92 (0,84)	0,95 (0,87)	1690 (920)
16	2	<b>Fahrschemel ohne Antrieb</b> / Rail bogie without drive Bogie fou / Telaço senza grappa propulsore / Caja rodillo conducido / Quadra com grupa de propulsão Подрамник без привода			120 HC	1,17	0,60	0,87	860
					185 HC	1,15	0,60	0,87	880
					256 HC	1,37 (1,15)	0,62 (0,60)	0,95 (0,87)	1340 (880)
17	1	<b>Tragholm lang</b> / Long support arm / Longeron long / Longherone lungo / Brazo soporte largo Travessa comprida / Несущая балка, длинная			120 HC	7,12	0,78	0,65	950
					185 HC	9,10	0,82	0,74	1350
					256 HC	9,10 (11,95)	0,80 (0,82)	0,80 (0,80)	1650 (2200)
18	2	<b>Tragholm kurz</b> / Short support arm / Longeron court / Longherone corto / Brazo soporte corto Travessa curta / Несущая балка, короткая			120 HC	3,45	0,56	0,55	408
					185 HC	4,41	0,62	0,71	615
					256 HC	4,45 (5,58)	0,77 (0,65)	0,77 (0,77)	800 (1035)
19	2 + 2	<b>Randträger</b> / Border support / Traverse Supporti base Traviesa / Apoio de bordo / Стяжная балка			120 HC	4,02	0,35	0,12	95
					185 HC	5,48 - 5,46	0,11 - 0,17	0,16 - 0,38	118 - 454
					256 HC	5,46 - 5,40 (7,52 - 7,46)	0,11 - 0,18 (0,10 - 0,17)	0,16 - 0,38 (0,10 - 0,38)	175 - 525 (366 - 912)
20	4	<b>Stützholm</b> / Support strut / Hauban de châssis Correnti di appoggio / Tirante vertical Travessa de apoio / Опорный подкос			120 HC	3,78	0,15	0,22	200
					185 HC	4,23	0,17	0,25	275
					256 HC	4,14 (6,55)	0,18 (0,22)	0,25 (0,25)	320 (600)
21	1	<b>Unterwagen-Turmstück</b> / Undercarriage tower section Mât de châssis / Elemento di torre del carro / Tramo de carro / Peça de torre do chassis / Опорная башенная секция			120 HC	3,50	2,06	2,06	1320
					185 HC	3,73	2,52	2,52	1950
					256 HC	3,73 (6,70)	2,62 (2,53)	2,62 (2,53)	2550 (3800)
22	1	<b>Stapel Aufstiege und Podeste</b> / Bundle of ladders and platforms / Faisceau d'échelles et de plates-formes / Serie di scale e rampe / Paquete de escaleras y plataformas / Escadas e patamares / Лестницы и площадки			120 HC	3,50	1,20	1,00	1000
23	1	<b>Kiste mit Kleinteilen</b> / Crate with small parts / Caisse contenant des accessoires / Cassa con accessori / Caja con accesorios Caixa de acessórios / Ящик с мелкими деталями				2,00	1,00	1,00	2000

( ) **Angaben in Klammern gelten für 8 m-Unterwagen.** / The data in brackets are valid for an undercarriage of 8 m. / Les données techniques indiquées entre parenthèses sont valables pour un châssis de 8 m. / Caratteristiche in (..) valgono per carro di 8 m. / Los datos entre paréntesis son válidos para carro de 8 m. Características em (..) válidas pelo chassis de 8 m. / Данные в скобках относятся к 8-метровой опорной раме.

\* **Einzelgewichte.** / Single weights. / Poids individuels. / Singoli pesi. / Pesos unitarios. / Pesos de peças componentes. / Индивидуальный вес.

**Konstruktionsänderungen vorbehalten!** / Subject to alterations! / Sous réserves de modifications! / Reservato il diritto di modifiche strutturali!  
¡Sujeto a modificaciones! / Salvo modificação da construçao! / Права на внесение конструкторских изменений сохраняются!

**Sämtliche Angaben erfolgen ohne Gewähr.** / This information is supplied without liability. / Ces renseignements sont sans garantie. / Tutte le indicazioni fornite senza garanzia. / Declinamos toda responsabilidad derivada de la información proporcionada. / Declinamos qualquer responsabilidade quanto à informação fornecida. / Все данные указаны без обязательств.

121 P - 5849 • EN 14439:2009 - EN 13001-HC1/S2 • BGL C.0.10.0160 • 04.13 / 7

Printed in Germany.