

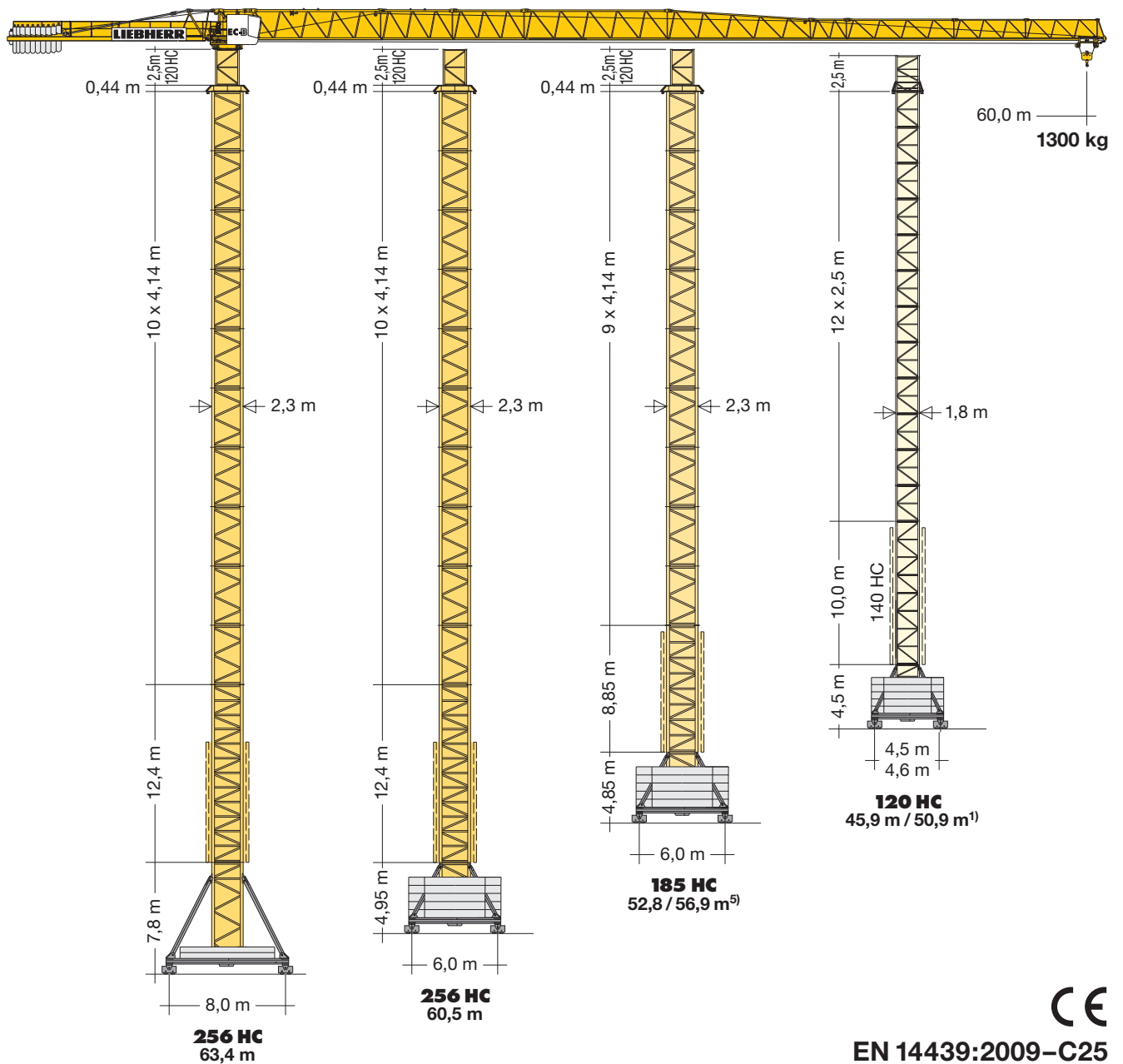
Turmdrehkran

Tower Crane / Grue à tour / Gru a torre / Grúa torre
Guindaste de torre / Башенный поворотный кран

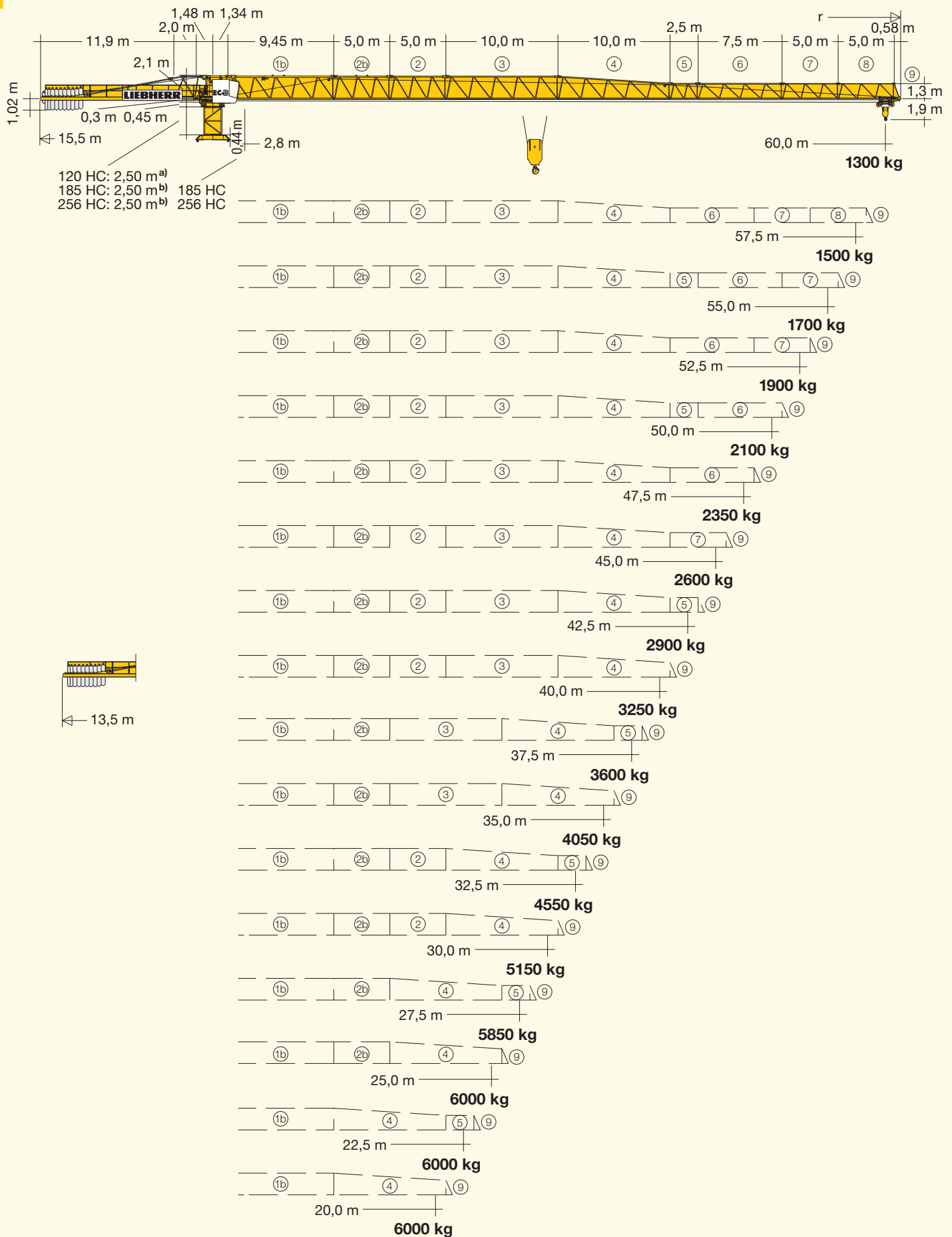
130 EC-B 8 FR.tronic®

130 EC-B 6

▶ **130 EC-B 8 FR.tronic®**



LIEBHERR

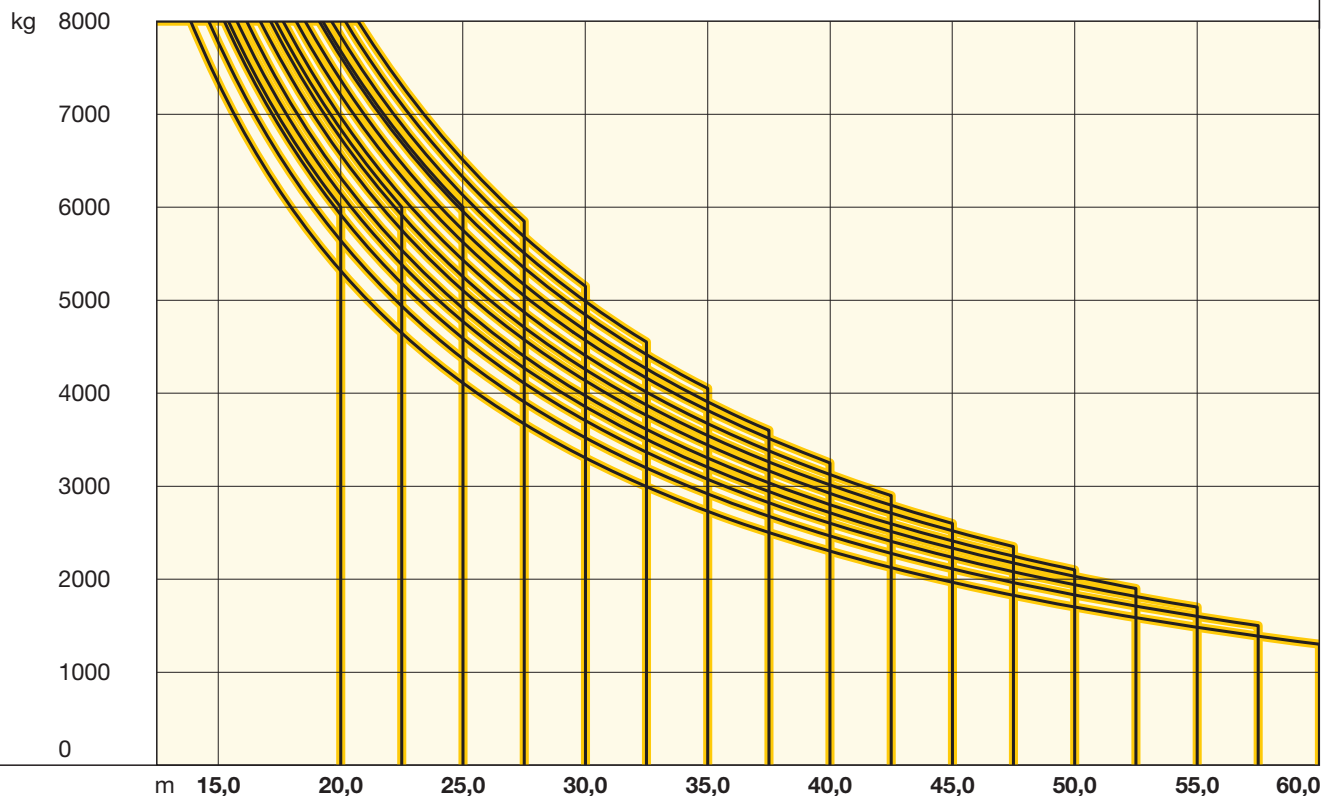


a) **Turmstück oder Kletterturmstück.** / Tower section or climbing tower section.
 Élément de mât ou élément de mât télescopable. / Elemento torre oppure elemento torretelescopabile. / Tramo torre o tramo torre trepable. / Segmento de torre ou segmento de torre para ascensão. / Башенная секция или секция наращивания

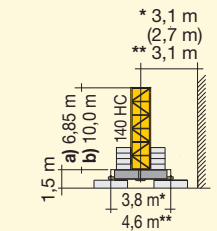
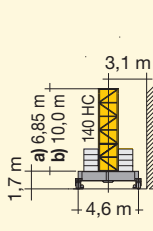
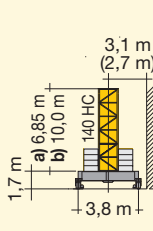
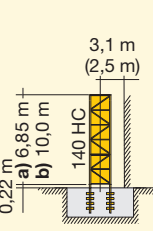
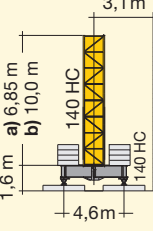
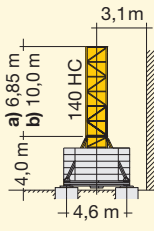
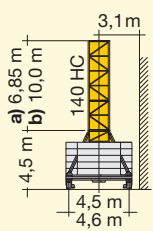
b) **Turmstück 120 HC.** / Tower section 120 HC.
 Élément de mât 120 HC. / Elemento di torre 120 HC.
 Tramo torre 120 HC. / Segmento de torre 120 HC.
 Башенная секция 120 HC.

130 EC-B 8 FR.tronic®

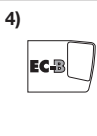
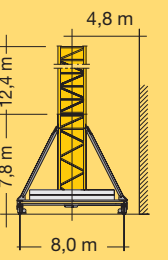
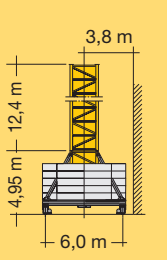
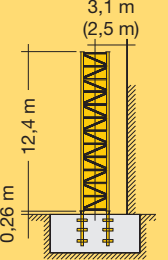
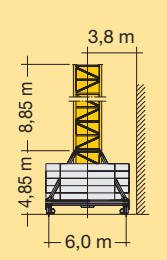
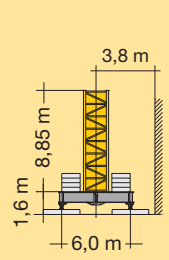
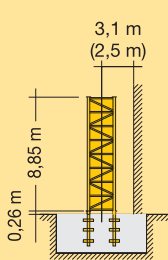
m	r	m/kg	m/kg																		
			15,0	17,5	20,0	22,5	25,0	27,5	30,0	32,5	35,0	37,5	40,0	42,5	45,0	47,5	50,0	52,5	55,0	57,5	60,0
60,0	(r = 61,5)	2,8-13,9 8000	7340	6180	5320	4650	4110	3670	3310	3000	2730	2500	2300	2120	1970	1830	1700	1590	1480	1390	1300
57,5	(r = 59,0)	2,8-14,6 8000	7770	6550	5640	4940	4370	3910	3520	3200	2920	2680	2460	2280	2110	1960	1830	1710	1600	1500	
55,0	(r = 56,5)	2,8-15,3 8000	8000	6870	5920	5180	4590	4110	3710	3370	3070	2820	2600	2410	2230	2080	1940	1810	1700		
52,5	(r = 54,0)	2,8-15,8 8000	8000	7130	6140	5380	4770	4270	3860	3500	3200	2940	2710	2510	2330	2170	2030	1900			
50,0	(r = 51,5)	2,8-16,2 8000	8000	7330	6320	5540	4910	4400	3970	3610	3300	3040	2800	2600	2410	2250	2100				
47,5	(r = 49,0)	2,8-16,7 8000	8000	7610	6560	5750	5110	4580	4130	3760	3440	3170	2920	2710	2520	2350					
45,0	(r = 46,5)	2,8-17,1 8000	8000	7820	6750	5910	5250	4710	4260	3870	3550	3260	3010	2790	2600						
42,5	(r = 44,0)	2,8-17,6 8000	8000	8000	6970	6110	5430	4870	4400	4010	3670	3380	3130	2900							
40,0	(r = 41,5)	2,8-18,2 8000	8000	8000	7210	6330	5620	5050	4570	4160	3820	3510	3250								
37,5	(r = 39,0)	2,8-18,6 8000	8000	8000	7370	6470	5750	5170	4680	4260	3910	3600									
35,0	(r = 36,5)	2,8-19,1 8000	8000	8000	7620	6690	5950	5350	4840	4420	4050										
32,5	(r = 34,0)	2,8-19,6 8000	8000	8000	7840	6890	6130	5510	4990	4550											
30,0	(r = 31,5)	2,8-20,2 8000	8000	8000	8000	7100	6320	5680	5150												
27,5	(r = 29,0)	2,8-20,7 8000	8000	8000	8000	7310	6510	5850													
25,0	(r = 26,5)	2,8-19,3 8000	8000	8000	7680	6750	6000														
22,5	(r = 24,0)	2,8-17,3 8000	8000	7920	6840	6000															
20,0	(r = 21,5)	2,8-15,4 8000	8000	6960	6000																



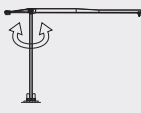
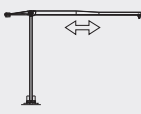
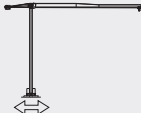
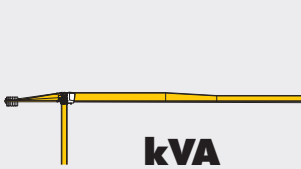
C 25	120 HC											
	47,7 ³⁾ 50,9 ¹⁾		47,2 ³⁾ 50,4 ¹⁾		44,8 ³⁾ 48,0 ³⁾		43,4 ³⁾ 46,6 ³⁾		-		-	
14	47,7 ³⁾ 50,9 ¹⁾		47,2 ³⁾ 50,4 ¹⁾		44,8 ³⁾ 48,0 ³⁾		43,4 ³⁾ 46,6 ³⁾		-		-	
13	45,2 ²⁾ 48,4 ³⁾		44,7 ²⁾ 47,9 ³⁾		42,3 ²⁾ 45,5 ²⁾		40,9 ²⁾ 44,1 ²⁾		-		-	
12	42,7 ²⁾ 45,9 ²⁾		42,2 ²⁾ 45,4 ²⁾		39,8 ²⁾ 43,0 ²⁾		38,4 ²⁾ 41,6 ²⁾		39,9 ²⁾ -		42,4 ⁴⁾ -	
11	40,2 43,4 ²⁾		39,7 42,9 ²⁾		37,3 40,5 ²⁾		35,9 ²⁾ 39,1 ²⁾		37,4 ²⁾ 40,6 ²⁾		39,7 ²⁾ 42,9 ²⁾ 42,9 ²⁾	
10	37,7 40,9		37,2 40,4		34,8 38,0		33,4 36,6		34,9 38,1 ²⁾		37,2 ²⁾ 40,4 ²⁾ 40,4 ²⁾	
9	35,2 38,4		34,7 37,9		32,3 35,5		30,9 34,1		32,4 35,6 ²⁾		34,7 37,9 ²⁾ 37,9	
8	32,7 35,9		32,2 35,4		29,8 33,0		28,4 31,6		29,9 33,1		32,2 35,4 35,4	
7	30,2 33,4		29,7 32,9		27,3 30,5		25,9 29,1		27,4 30,6		29,9 32,9 32,9	
6	27,7 30,9		27,2 30,4		24,8 28,0		23,4 26,6		24,9 28,1		27,2 30,4 30,4	
5	25,2 28,4		24,7 27,9		22,3 25,5		20,9 24,1		22,4 25,6		24,9 27,9 27,9	
4	22,7 25,9		22,2 25,4		19,8 23,0		18,4 21,6		22,4 25,6		22,2 25,4 25,4	
3	20,2 23,4		19,7 22,9		17,3 20,5		15,9 19,1		19,9 23,1		19,7 22,9 22,9	
2	17,7 20,9		17,2 20,4		14,8 18,0		13,4 16,6		17,4 20,6		17,2 20,4 20,4	
1	15,2 18,4		14,7 17,9		12,3 15,5		10,9 14,1		14,9 18,1		14,7 17,9 17,9	
0	12,7 15,9		12,2 15,4		9,8 13,0		8,4 11,6		12,4 15,6		12,2 15,4 15,4	
	m	a) b)	m	a) b)	m	a) b)	m	a) b)	m	a) b)	m	a) b)* b)**

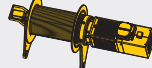

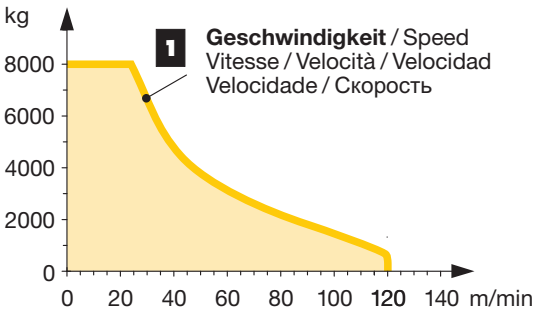


C 25	185 HC			256 HC		
	12	-	-	-	64,1 ²⁾	-
11	56,5 ³⁾	-	-	60,0 ²⁾	-	-
10	52,3 ²⁾	53,6 ³⁾	56,9 ²⁾⁵⁾	55,9	60,5 ²⁾	63,4 ²⁾
9	48,2 ²⁾	49,5 ²⁾	52,8 ²⁾	51,7	56,4	59,3 ²⁾
8	44,0	45,5	48,6	47,6	52,3	55,1
7	39,9	41,2	44,5	43,4	48,1	51,0
6	35,7	37,1	40,3	39,3	44,0	46,8
5	31,6	32,9	36,2	35,2	39,8	42,7
4	27,5	28,8	32,1	31,0	35,7	38,6
3	23,3	24,7	27,9	26,9	31,6	34,4
2	19,2	20,5	23,8	22,7	27,4	30,3
1	15,0	16,4	19,6	18,6	23,3	26,1
0	10,9	12,2	15,5	14,5	19,1	22,0
	m			m		



5) Ohne Fahrwerke / Without Travel Gear / Sans boogie / Senza dispositivi di traslazione / Sin cajas de traslación / Sem mecanismo de translação / Без механизмов передвижения
 Weitere Hubhöhen sowie Klettern auf Anfrage. / Further hoist heights and climbing on request. / Hauteurs sous crochet plus élevées et hissage sur demande. / Altre altezze di sollevamento come pure telescopaggio, su richiesta. / Para alturas bajo gancho superiores y trepado, consultar. / Outras alturas de elevação e ascensionamento, mediante consulta. / Другие высоты подъема и наращивание крана – по запросу.

	0 ↔ 0,8 U/min sl./min tr./min	7,5 kW FU
	0 ↔ 60,0 m/min	5,4 kW FU
	25,0 m/min	2 x 4,0 kW
	kVA	37 kW FU 47,0

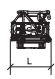
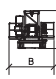

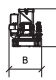
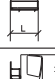
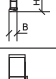



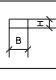


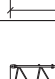

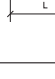
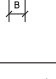

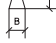


	↔ stufenlos / stepless / régl. continu regl. progressiva / sin escalones / sem degraus бесступенчатый kg m/min
37 kW FU WIW 250 MZ 411 5 Lagen Layers Couches Avvolgimenti Camadas Capas Слоев	 110,0 m 190,0 m**
	1 8000 0 ↔ 24 750 0 ↔ 120

** Weitere Hublastdaten: siehe Betriebsanleitung. / Further hoist load data: see instruction manual. / Autres données de la charge de levage: voir manuel d'instruction. / Altri dati sui carichi sollevati: consultare il manuale d'istruzione. / Alturas bajo granchos superiores según manual. / Outras tabelas de carga: consultar manual de instruções. / Другие данные по весу поднимаемых грузов: см. инструкцию по эксплуатации.

Kolli-Liste

Packing List / Liste de colisage / Lista dei colli
Lista de contenido / Lista de embalagem / Упаковочный лист

Montagegewichte: siehe Betriebsanleitung. / Erection weights: see instruction manual. / Poids de montage: voir manuel de service. / Pesos di montaggio: vedere manuale d'uso. / Peso para el montaje: según manual. / Pesos de montagem: veja-se as instruções p. uso. / Масса монтируемых частей: см. инструкцию по эксплуатации.

Kranoberteil		Upper part of crane / Partie supérieure de grue / Parte superiore della gru Parte superior grúa / Parte superior do guindaste / Верхняя часть крана	L (m)	B (m)	H (m)	kg*		
Pos. Item	Anz. Qty.	Drehbühne mit Podesten / Slewing platform with platforms Plate-forme tournante avec plates-formes / Piattaforma girevole con pedana / Plataforma giratoria con plataforma Plataforma giratória com plataforma / Поворотная платформа с площадками			3,03	3,35	2,83 (2,51)	7810
1	1							
2	1	Drehbühne / Slewing platform / Ensemble mât-cabine / Piattaforma girevole / Conjunto plataforma de giro / Plataforma giratória Поворотная платформа			3,03	2,43	2,83 (2,51)	7380
3	1	Podeste / Platforms / Plates-formes Pedana / Plataformas / Plataformas Площадки			2,80 3,09 2,80	1,10 0,79 1,12	1,24 1,29 1,22	250 200 170
4	1	Kabine / Cabin / Cabine Cabina / Cabina / Cabina Кабина			3,57	1,38	2,27	690
5	1	Gegenausleger-Anlenkstück / Counter-jib heel section Pied de contre-flèche / Settore articolato di controbraccio Tramo primero-contrapluma / Base articulada da contra-lança Корневая секция консоли противовеса			2,75	1,20	2,25	760
6	1	Gegenausleger / Counter-jib / Contre-flèche Controfreccia / Contrapluma / Contra-lança Консоль противовеса			11,98	1,40	0,81	2700
7	1	Podeste Gegenausleger / Counter-jib platforms Plates-formes de contre-flèche / Ballatoi controfreccia Plataforma contrapluma / Plataforma contra-lança Площадки консоли противовеса			4,00	0,69	1,35	180
8	1	Ausleger-Anlenkstück / Jib heel section / Pied de flèche Sezione articolata braccio / Pluma tramo primero / Base articulada de lança / Корневая секция стрелы			9,67	1,34	2,25	⊕ 2270
9	1	Ausleger-Zwischenstück / Intermediate jib section Élément intermédiaire de flèche / Sezione intermedia braccio / Tramo intermedio pluma / Peça suplementar da lança / Промежуточная секция стрелы			5,26 5,27 10,26 2,72 7,71 5,19 5,17	1,20 1,20 1,20 1,20 1,20 1,20 1,20	2,15 2,15 2,14 1,48 1,48 1,46 1,45	⊕ 850 ⊕ 760 ⊕ 1170 ⊕ 200 ⊕ 520 ⊕ 240 ⊕ 200
10	1	Ausleger-Zwischenstück / Intermediate jib section Élément intermédiaire de flèche / Sezione intermedia braccio / Tramo intermedio pluma / Peça suplementar da lança / Промежуточная секция стрелы			10,22	1,20	2,08	⊕ 900

Pos. Item	Anz. Qty.	Rep. Qte.	Voce Qta.	Pos. Cant.	Ref. Cant.	Поз. Кол-во	L (m)	B (m)	H (m)	kg*	
11	1						1,40	1,21	0,46	85	
Ausleger-Kopfstück / Jib head section / Pointe de flèche / Punta braccio / Tramo punta de pluma / Cabeça de lança / Концевая секция стрелы											
12	1						1,62	1,38	1,29	550	
Laufkatze / Trolley / Chariot / Carrello / Carrito / Carrinho / Грузовая тележка											
13	1						0,78	0,66	1,25	35	
Fahrkorb / Maintenance cage / Nacelle d'entretien / Cestello di manutenzione / Plataforma de mantenimiento / Передвижная платформа											
Turm Tower / Mât / Torre / Torre / Башня											
14	15						120 HC	2,50	1,80	1,80	1090
Turmstück / Tower section											
10							185 HC	4,14	2,30	2,30	2240
Elément de mât / Elemento di torre											
12							256 HC	4,14	2,30	2,30	2300
Tramo torre / Torre / Башенная секция											
15	7						120 HC	5,00	1,80	1,80	1830
Turmstück lang / Long tower section / Elément de mât long / Elemento di torre, lungo / Tramo de torre largo / Peça de torre, comprida / Башенная секция, длинная											
3							120 HC	10,00	1,80	1,80	3430
							120 HC	12,50	1,80	1,80	4200
16	1						140 HC	6,85	1,80	1,80	2930
Grundturmstück / Base tower section											
							140 HC	10,00	1,80	1,80	3990
Mât de base / Elemento di torre base											
							185 HC	8,85	2,30	2,30	4280
Tramo base / Peça de base de torre											
							256 HC	8,85 (12,42)	2,30 (2,30)	2,30 (2,30)	4830 (7940)
Секция основания											
17	1						120 HC	2,75	2,20	2,45	1450
Kletterturmstück / Climbing tower section											
Elément de hissage de mât / Elemento torre di telescopaggio / Tramo de trepado / Tramo de telescopagem / Секция самоподъема											
Klettereinrichtung Climbing equipment / Equipement de télescope / Attrezzatura per allungamento della gru / Equipo de trepado / Acsórios p. subida no edifício / Обойма наращивания											
18	1						120 HC	6,45	2,10	2,42	3500
Führungsstück cpl. / Guide section cpl. / Cage télescopique cpl. / Gabbia di sopraelevazione compl. / Torre de montaje completa / Peça de guia compl. / Направляющая секция в сб.											
							120 HC	9,60	2,10	2,42	4440
							185 HC	8,39	2,68	2,58 (3,04)	5200
							256 HC	8,39	2,68	2,58 (3,04)	5200
19	1						120 HC	2,87	2,12	1,06	1050
Hydraulikanlage, Stütz- und Klettertraverse / Hydraulic unit, supporting and climbing cross members / Système hydraul. avec traverses d'appui et de télescop. / Sist. idraul., traversa di appoggio e allungam. gru / Sistema hidráulico con traviesa de apoio y trepado / Instalação hidráulica, tavaça de apoio e subida / Гидроагрегат, стойка-упор и траверса обоймы наращивания											
							185 HC	2,30	1,25	1,00	1150
							256 HC	2,30	1,25	1,00	1150
Unterwagen Undercarriage / Châssis / Carro / Carro con mástil / Carro de guindaste / Опорная рама											
20	2						120 HC	1,38	0,88	0,87	900
Fahrschemel mit Antrieb / Rail bogie with drive											
							185 HC	1,46	0,84	0,87	920
							256 HC	1,63 (1,46)	0,92 (0,84)	0,95 (0,87)	1690 (920)
Bogie moteur / Telaço con grúpa propulsore / Caja rodillo motriz / Quadra sem grúpa de propulsão / Подрамник с приводом											
21	2						120 HC	1,17	0,60	0,87	860
Fahrschemel ohne Antrieb / Rail bogie without drive											
							185 HC	1,15	0,60	0,87	880
							256 HC	1,37 (1,15)	0,62 (0,60)	0,95 (0,87)	1340 (880)
Bogie fou / Telaço senza grúpa propulsore / Caja rodillo conducido / Quadra com grúpa de propulsão / Подрамник без привода											
22	1						120 HC	7,12	0,78	0,65	950
Tragholm lang / Long support arm / Longeron long / Longherone lungo / Brazo soporte largo / Travessa comprida / Несущая балка, длинная											
							185 HC	9,10	0,82	0,74	1350
							256 HC	9,10 (11,95)	0,80 (0,82)	0,80 (0,80)	1650 (2200)
23	2						120 HC	3,45	0,56	0,55	408
Tragholm kurz / Short support arm / Longeron court / Longherone corto / Brazo soporte corto / Travessa curta / Несущая балка, короткая											
							185 HC	4,41	0,62	0,71	615
							256 HC	4,45 (5,58)	0,77 (0,65)	0,77 (0,77)	800 (1035)
24	2 + 2						120 HC	4,02	0,35	0,12	95
Randträger / Border support / Traverse / Supporti base / Traviesa / Apoio de bordo / Стяжная балка											
							185 HC	5,48 - 5,46	0,11 - 0,17	0,16 - 0,38	118 - 454
							256 HC	5,46 - 5,40	0,11 - 0,18	0,16 - 0,38	175 - 525
								(7,52 - 7,46)	(0,10 - 0,17)	(0,10 - 0,38)	(366 - 912)
25	4						120 HC	3,78	0,15	0,22	200
Stützholm / Support strut / Hauban de châssis / Correnti di appoggio / Tirante vertical / Travessa de apoio / Опорный подкос											
							185 HC	4,23	0,17	0,25	275
							256 HC	4,14 (6,55)	0,18 (0,22)	0,25 (0,25)	320 (600)
26	1						120 HC	3,50	2,06	2,06	1320
Unterwagen-Turmstück / Undercarriage tower section / Mât de châssis / Elemento di torre del carro / Tramo de carro / Peça de torre do chassis / Опорная башенная секция											
							185 HC	3,73	2,52	2,52	1950
							256 HC	3,73 (6,70)	2,62 (2,53)	2,62 (2,53)	2550 (3800)
27	1						120 HC	3,50	1,20	1,00	1000
Stapel Aufstiege und Podeste / Bundle of ladders and platforms / Faisceau d'échelles et de plates-formes / Serie di scale e rampe / Paquete de escaleras y plataformas / Escadas e patamares / Лестницы и площадки											
28	1						2,00	1,00	1,00	2000	
Kiste mit Kleinteilen / Crate with small parts / Caisse contenant des accessoires / Cassa con accessori / Caja con accesorios / Caixa de acessórios / Ящик с мелкими деталями											

() **Angaben in Klammern gelten für 8 m-Unterwagen.** / The data in brackets are valid for an undercarriage of 8 m. / Les données techniques indiquées entre parenthèses sont valables pour un châssis de 8 m. / Caratteristiche in (...) valgono per carro di 8 m. / Los datos entre paréntesis son válidos para carro de 8 m. / Características em (...) válidas pelo chassis de 8 m. / Данные в скобках относятся к 8-метровой опорной раме.

* **Einzelgewichte.** / Single weights. / Poids individuels. / Singoli pesi. / Pesos unitarios. / Pesos de peças componentes. / Индивидуальный вес.

Konstruktionsänderungen vorbehalten! / Subject to alterations! / Sous réserves de modifications! / Reservato il diritto di modifiche strutturali! / ¡Sujeto a modificaciones! / Salvo modificação da construação! / Права на внесение конструкторских изменений сохраняются!

Sämtliche Angaben erfolgen ohne Gewähr. / This information is supplied without liability. / Ces renseignements sont sans garantie. / Tutte le indicazioni fornite senza garanzia. / Declinamos toda responsabilidad derivada de la información proporcionada. / Declinamos qualquer responsabilidade quanto à informação fornecida. / Все данные указаны без обязательств.

121 P - 5847 • EN 14439:2009 - DIN 15018-H1/B3 • BGL C.0.10.0125 • 04.13 / 7

Printed in Germany.